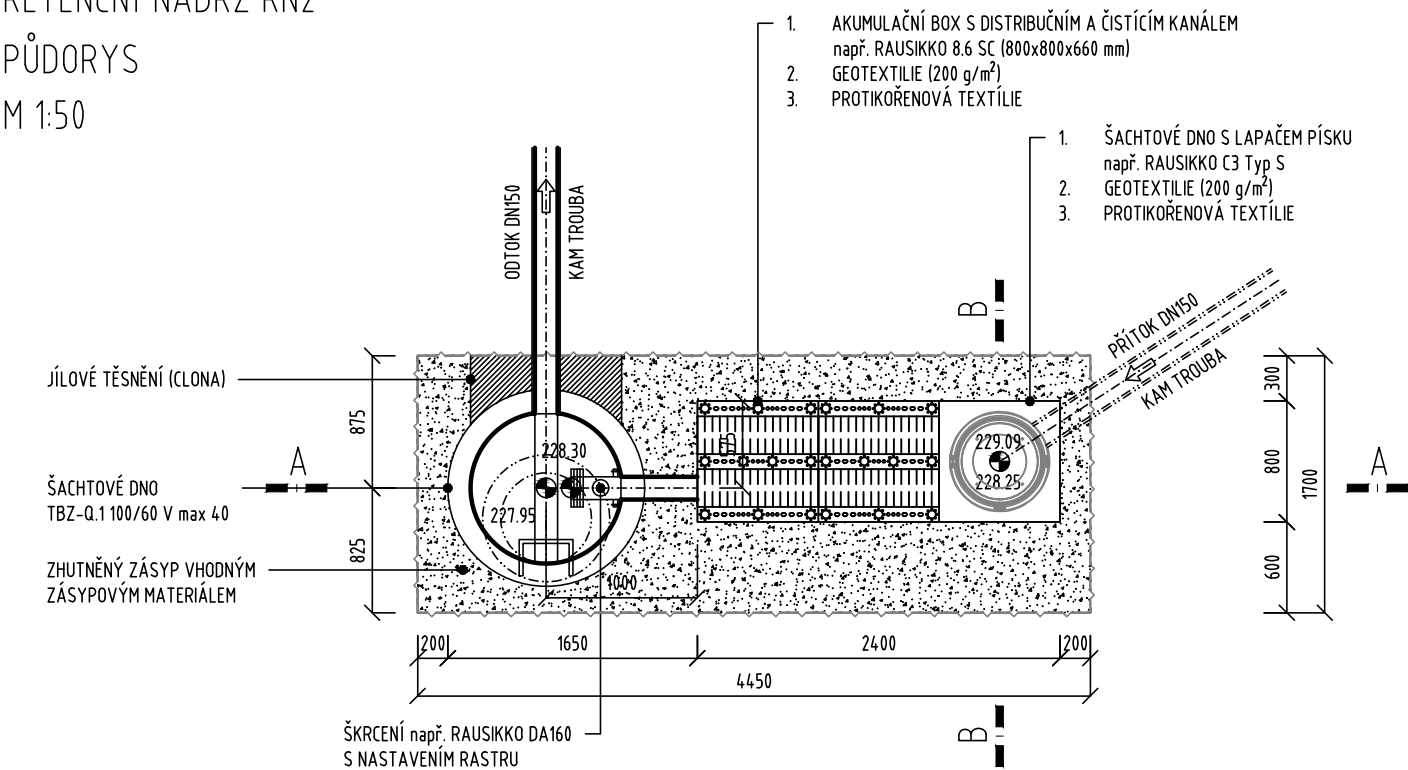
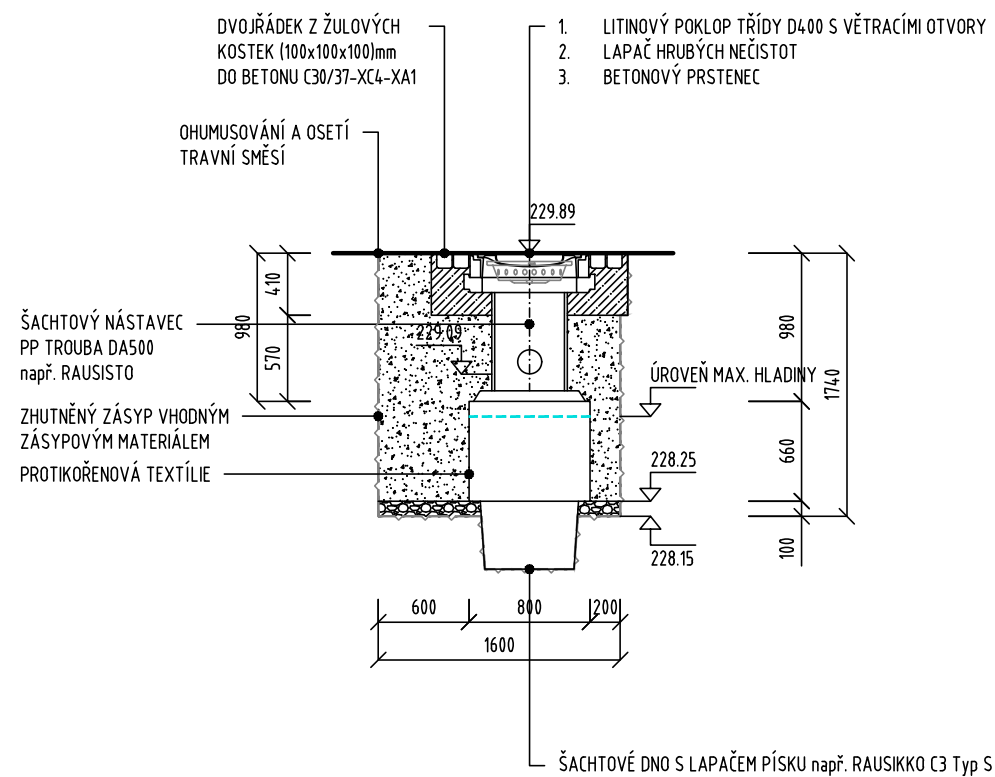


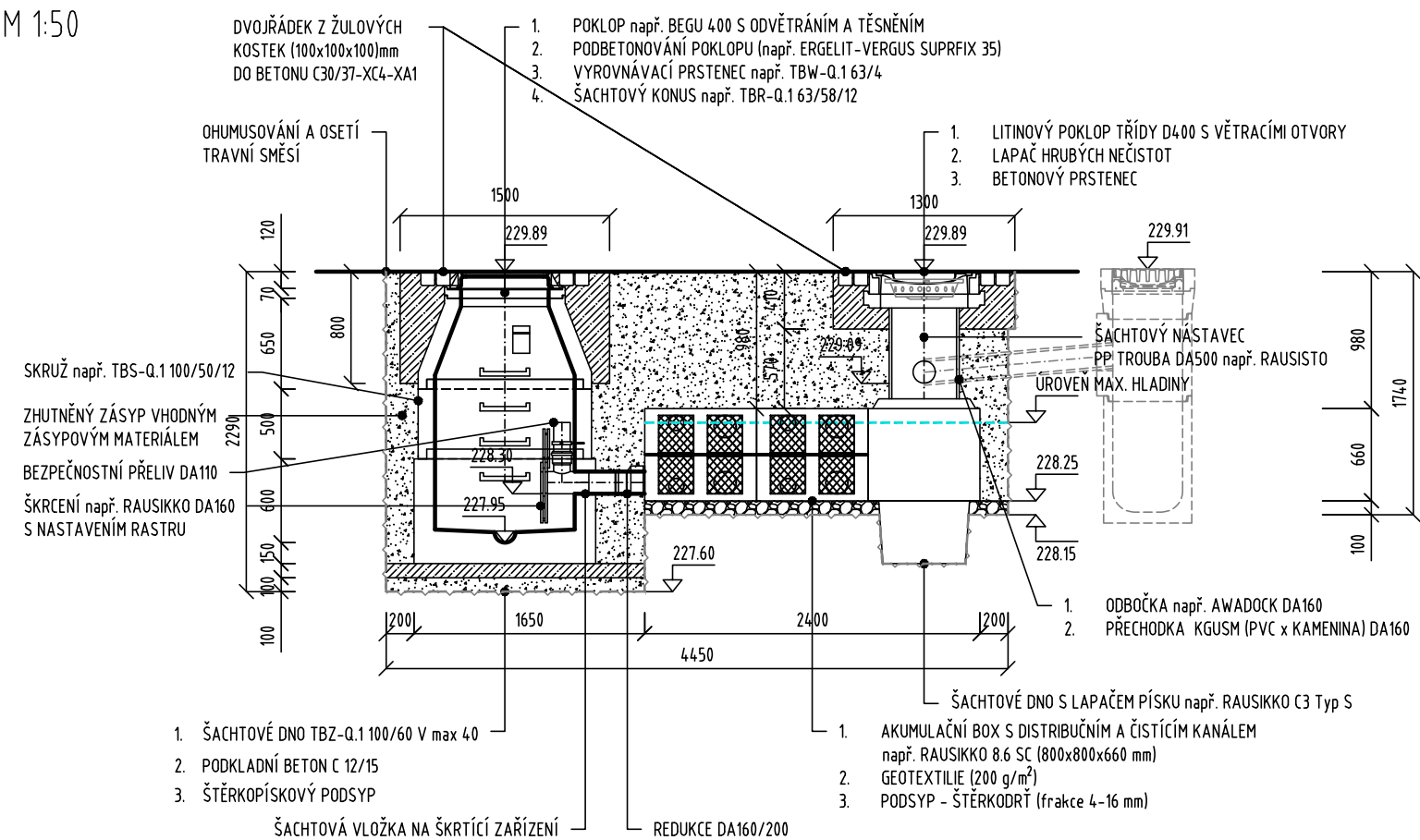
RETENČNÍ NÁDRŽ RN2
PŮDORYS
M 1:50



RETENČNÍ NÁDRŽ RN2
ŘEZ B
M 1:50



RETENČNÍ NÁDRŽ RN2
ŘEZ A
M 1:50



POZNÁMKA:

- PŘED ZAHÁJENÍM ZEMNÍCH PRACÍ JE TŘEBA POLOHU INŽENÝRSKÝCH SÍTÍ VYTYČIT A OVĚŘIT RUČNĚ KOPANÝMI SONDAMI.
- VZNIKLÝ PROSTOR MEZI PAŽENÍM A ROSTLOU ZEMINOU BUDE VYPLNĚN OBSYPEM A TO TAK, ABY PAŽENÍ AKTIVNĚ PŮSOBILO NA OKOLNÍ TERÉN.
- POSTUP REALIZACE JEDNOTLIVÝCH ČÁSTÍ RETENČNÍ NÁDRŽE JE POPSÁN V PŘÍLOZE 01. TECHNICKÁ ZPRÁVA.
- VNITŘNÍ SPÁRY VE SPOJÍCH SE PŘETMELÍ VHODNOU MALTOVOU SMĚSÍ NAPŘ. ERGELIT.
- V PŘÍPADĚ, ŽE VE VÝKRESU REVIZNÍ ŠACHTY NEJSOU PODCHYCENY NĚKTERÉ DETAILS, BUDE PŘI JEJÍM VYSTROJENÍ POSTUPOVÁNO DLE MĚSTSKÝCH STANDARD PRO KANALIZAČNÍ ZAŘÍZENÍ.

SO 301

VEDOUCÍ ÚDI	VEDOUCÍ PROJEKTU	VYPRACOVAL	KONTROLOVAL	PROKAN smart, s.r.o.	
ING. M. PERNICA	ING. P. KNESL	ING. T. FRAJT	ING. T. FRAJT	PÍŠKOVA 585/4	PROKAN
				635 00 BRNO	
INVESTOR: STATUTÁRNÍ MĚSTO BRNO				DATUM	BŘEZEN 2023
NÁZEV AKCE: PŘÍJEZDOVÁ CESTA K "DOMU PRO JULII" SO 301 ODVODNĚNÍ MÍSTNÍ KOMUNIKACE				FORMÁT	2A4
				STUPEŇ	DÚSP + PDPS
				MĚŘÍTKO	1:50
				Č. ARCHIVNÍ	934
NÁZEV VÝKRESU: RETENČNÍ NÁDRŽ RN2				ČÍSLO PARÉ	ČÍSLO VÝKRESU 07.2